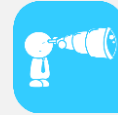


## Client

Office National des Forêt - Service RTM



Recueil des besoins et  
spécification fonctionnelle

## Projet

Assistance à la maîtrise d'ouvrage et conduite d'opération  
pour la modernisation des bases de données RTM  
sur les risques naturels en Montagne



Suivi de la réalisation

## Objectifs et enjeux du projet

L'ONF est chargé par le ministère de l'environnement de conserver la connaissance des **risques naturels en montagne** et d'assurer la gestion et le suivi des ouvrages de protection dans ce domaine. Cette mission est assurée par les agents du RTM.

Dans le cadre d'une modernisation de sa base de données et d'une volonté de partage de ces données, le service RTM se dote d'un **outil SIG performant** permettant aux agents de consigner et répertorier :

- Les phénomènes naturels et les événements associés
- Les ouvrages de protection et le suivi de leur état
- Le détail des interventions et travaux sur ces ouvrages

## La mission de Comoé

La mission est d'accompagner, durant 3 phases, le service RTM dans la refonte de son application BDRTM :

1. **Recueil des besoins** auprès des utilisateurs et des administrateurs de la base de données et rédaction d'un document de synthèse des besoins.



Les réunions participatives auprès des **200 utilisateurs** de la base de données ont permis d'identifier **les différences et les points de convergence** dans les usages et les attentes des différents services. La synthèse des besoins et les étapes d'arbitrage animées par les consultants de Comoé ont abouti à la **définition des axes prioritaires** de développement de la solution.

2. **Choix d'un prestataire,**

- Rédaction d'une spécification fonctionnelle
- Rédaction des différentes pièces du marché (RC, CCAP, ...)
- Evaluation des offres et rédaction d'un rapport d'analyse des offres

3. **Supervision de la maîtrise d'œuvre,**

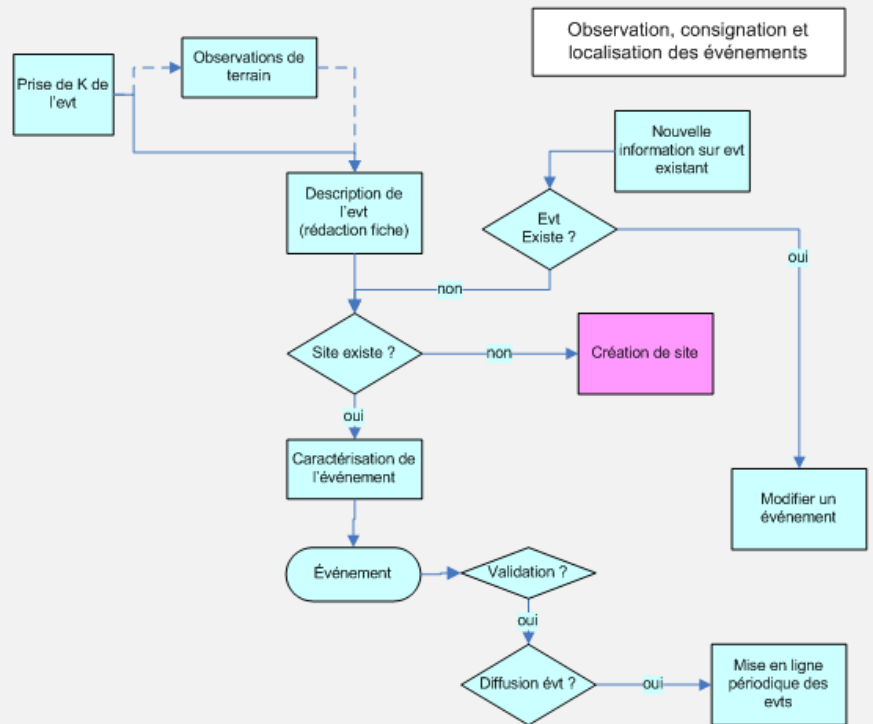
- Aide au pilotage du projet de réalisation, gestion des risques, contrôle de la qualité, ...
- Préparation et assistance aux recettes fonctionnelles et techniques (vérification des composants, analyse de la documentation, réalisation des plans de test, ...)
- Accompagnement des équipes de test lors du déroulement de la recette

# Fiche technique

## Recueil des besoins :

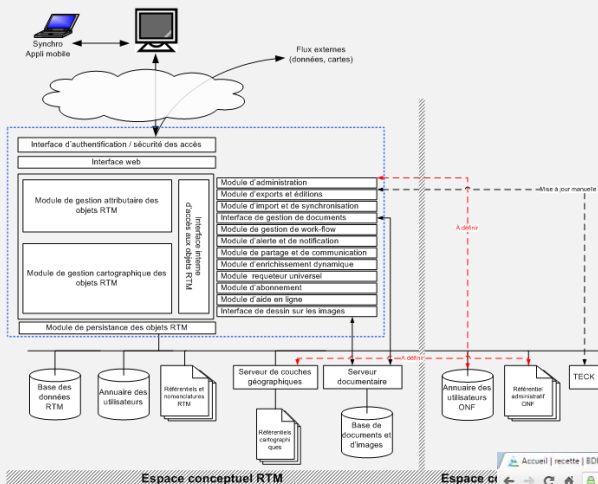
**11 réunions participatives** auprès des 200 utilisateurs répartis dans les services RTM ainsi que la direction technique :

- Formalisation des processus de gestion actuel
- Recueil des attentes fonctionnelles et techniques
- Etude des exigences, contraintes et opportunités techniques
- Rédaction et présentation de la synthèse des besoins
- Arbitrage et définition des priorités



## Rédaction du plan projet : Stratégie de mise en œuvre de la solution

### Architecture fonctionnelle de l'application



L'application permet un accès cartographique à tous les objets de la base

